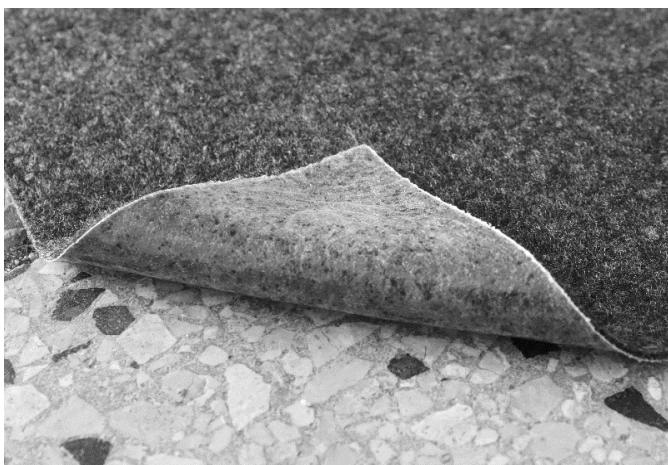




SINCE  
**1950**

# TRADITIONAL QUALITY **SORPČNÍ KOBEREC** Netkaná vpichovaná textilie

# NONWOVENS



- Charakteristika:** Netkaná vpichovaná textilie laminovaná PE fólií
- Materiálové složení:** 100 % Polypropylenová stříž  
EVA pojivo\*  
PE protiskluzová fólie transparentní, 25 µm\*
- Barva:** Pestrá
- Funkce:** Sorpce a záchyt úkapů, plošného úniku oleje, maziva nebo vody  
Protiskluzová úprava



SORPCE



PROTISKLUZ

- Použití:** Zábрана proti kontaminaci podlah nebo podkladů



\* Pouze sorpční koberec typ PE

Specifikace materiálu

Datum vydání: 25. 3. 2023

System řízení dle norem ISO 9001, ISO 14001, 45001 a ISO 50001



# TRADITIONAL QUALITY NONWOVENS

Specifikace materiálu  
Datum vydání: 25.3.2023

## SORPČNÍ KOBREK

Netkaná vpichovaná textilie

SORPČNÍ KOBREK	M	PE	
<b>FYZIKÁLNÍ VLASTNOSTI</b>			
Plošná hmotnost / EN 29073-1	g/m <sup>2</sup>	250	300 ± 10 %
Tloušťka 0,1 kPa / EN ISO 9073-2	mm	1,7	2 ± 10 %
<b>ROZMĚRY</b>			
Dodávaný formát	role	role	
Šířka	cm	91	91 ± 1 cm
Délka	m	30 nebo 45	31 nebo 45
<b>CHARAKTERISTIKA</b>			
Popis	Netkaná vpichovaná textilie		
Materiálové složení	100% PP stříž	100% PP stříž	
		PE protiskluzová folie	
		EVA prášek	
Povrchová úprava rubové strany	natavení	PE fólie	
Barva	pestrá	pestrá	
<b>BALENÍ A SKLADOVÁNÍ</b>			
Skladování	V krytých, čistých a suchých prostorech		

